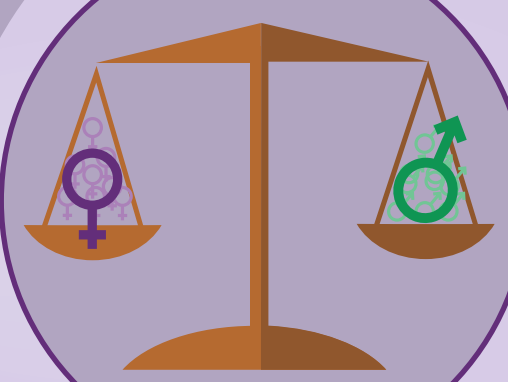




# Pistas para analizar y diseñar materiales didácticos inclusivos



Incluye un **número equilibrado de mujeres y hombres** en el texto, en las imágenes y en las ilustraciones.



Se muestran **mujeres en posiciones de poder** y toma de decisiones.



Muestra mujeres como **protagonistas** o como personajes principales que se relacionan entre sí, **se comunican y se apoyan mutuamente**.



Las mujeres y los hombres muestran **estéticas diversas** y no siempre visten como se considera socialmente correcto.



Las mujeres **aparecen reconocidas** como autoras, científicas, dirigentes, exploradoras, gerentes, etc., en las correspondientes áreas.



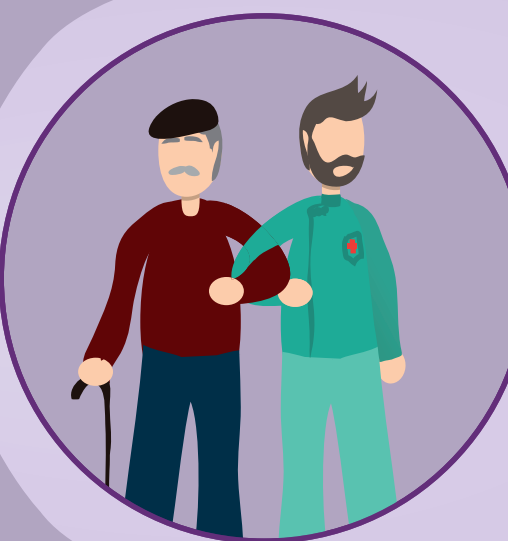
Aparecen mujeres con una **expresión de género** masculina y hombres con expresión de género femenina.



Se visibiliza que las mujeres realizan **todo tipo de trabajos**, remunerados y no remunerados, y no solo los que tradicionalmente se han asociado a ellas.



Aparecen personas que representan la **diversidad sexual, de género, familiar, funcional, cultural, religiosa, racial...**



Aparecen **hombres realizando trabajos de cuidados** o empleos tradicionalmente asociados a lo femenino.



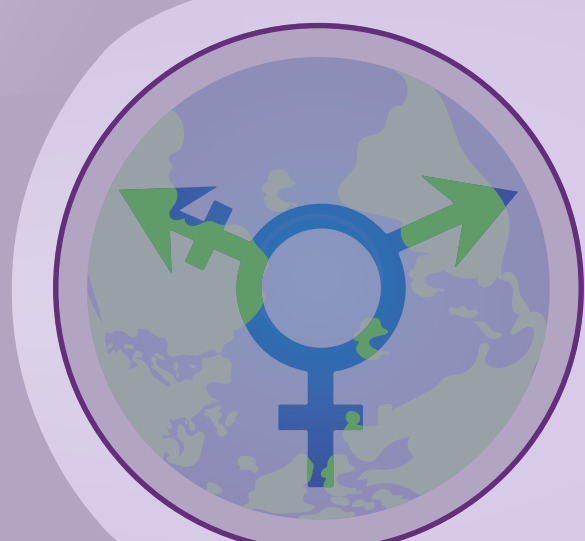
El lenguaje del texto incluye a las mujeres, **no da por hecho que el lector es hombre**.



Se representa a **hombres y mujeres** habitando por igual los **espacios públicos, privados y domésticos**.



Se analiza de manera crítica la **menor presencia, pasada y presente, de mujeres** en las distintas áreas de conocimiento y actividad.



Utiliza términos como **ser humano, persona o humanidad** para abarcar todos los géneros.